



FOOTWEAR COLLECTION

SS 2023

LIVE THE MOMENT





INDEX

FIT MANIFESTO 04

APPROACH
SULFUR 06

FIND YOUR ELEMENT 20

ALL MOUNTAIN
MAGMA 22

FIND YOUR ELEMENT 34

TREKKING
FORGE 36

FIND YOUR ELEMENT 42

HIKING
PLASMA 44

CLASSIC COLLECTION
KILIMANJARO 50
MAKALU 52
MAKALU JR 54

POP SOLUTIONS 56



PERCHE'?

**SIAMO CONVINTI CHE I
PRODOTTI DEBBANO
ADATTARSI ALLE PERSONE,
E NON VICEVERSA**

OGNI PERSONA È DIVERSA.
REALIZZIAMO PRODOTTI CHE GARANTISCONO IL MIGLIORE
FIT POSSIBILE, PER QUALSIASI FORMA DI PIEDE.

COME?

**COMBINIAMO
MASSIMO COMFORT
AD UNA PERFORMANCE
SENZA EGUALI**

FORMA ANATOMICA

Il processo di sviluppo delle calzature Tecnica parte sempre da una forma anatomica, piuttosto che una tradizionale.

Forma anatomica



VS

Forma tradizionale



FIT PERFETTO FIN DALLA PRIMA CALZATA

La maggior parte dei produttori di calzature sul mercato utilizzano forme tradizionali per sviluppare i propri modelli, in modo tale da poter risparmiare tempo ed investimenti.

In Tecnica, invece, abbiamo sempre fatto del fit la nostra fondamentale priorità.

Non scendiamo a compromessi in fase di sviluppo e produzione delle nostre scarpe.

Questo approccio ci permette di realizzare calzature che hanno una forma anatomica che garantisce un avvolgimento del piede senza eguali, con un ottimo contenimento del tallone e dell'avampiede.

SULFUR

SULFUR È UNA SCARPA DA AVVICINAMENTO VELOCE CON UNA VESTIBILITÀ ANATOMICA E AVVOLGENTE E UN ALTO LIVELLO DI COMFORT IN TERMINI DI SOSTEGNO E RESISTENZA.

OFFRE GRIP, PRECISIONE E PRESTAZIONI DA ARRAMPICATA SU TERRENI TECNICI.



PRECISIONE TECNICA



OTTIMA CALZATA, FIN DA SUBITO FORMA ANATOMICA

La tomaia della Sulfur è costruita e modellata su una forma anatomica specifica che offre una calzata precisa e avvolgente.

Il risultato? Una scarpa che si adatta al piede come un guanto. Il suo eccellente sostegno sull'avampiede e sul tallone garantisce un supporto stabile per prestazioni elevate anche sui terreni più tecnici.

ADAPTIVE SHAPE TECHNOLOGY COSTRUITA INTORNO AL TUO PIEDE

Ogni piede è unico, questo è un dato di fatto. La tecnologia AST (Adaptive Shape Technology) offre una serie di soluzioni tecniche avanzate.

Combinando schiume memory in EVA adattive di diverse densità con inserti termoplastici preformati e un plantare Ortholite, offriamo una costruzione anatomica unica del sottopiede che si adatta perfettamente alla forma di ogni piede.



TOE LACING SYSTEM PER VESTIBILITÀ, PRECISIONE E PRESTAZIONI REGOLABILI

Il sistema di allacciatura da arrampicata garantisce una calzata avvolgente sull'avampiede e sulla punta e consente una regolazione dei lacci estremamente rapida e precisa.

Inoltre, migliora il livello di precisione e la bordatura per quando ci si arrampica su rocce più ripide.

STRUTTURA DI SUPPORTO DELL'INTERSUOLA



TECNOLOGIA EDGE FRAME

SUPPORTO E FLESSIBILITÀ, PROPRIO DOVE SERVONO

La placca Edge Frame, realizzata in poliuretano termoplastico (TPU), viene inserita al centro della scarpa, per offrire rigidità e supporto durante l'arrampicata, ma consentendo allo stesso tempo una totale flessibilità quando necessaria.

Il risultato? Prestazioni di una scarpa da arrampicata che si fondono al comfort di una scarpa da escursionismo. Gli elementi longitudinali garantiscono durezza e rigidità torsionale alla punta e al mesopiede. Le aperture trasversali consentono una maggiore flessione nell'area del metatarso.



AMMORTIZZAZIONE BILANCIATA

L'intersuola è specificamente progettata con due diverse densità.

Sotto il tallone, presenta una mescola in EVA più morbida che assicura una migliore ammortizzazione e adattabilità al suolo. Questo garantisce un comfort ottimale durante la camminata.

SUPPORTO A DOPPIA DENSITÀ

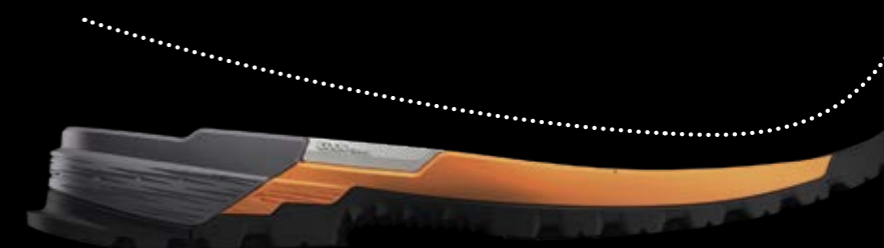
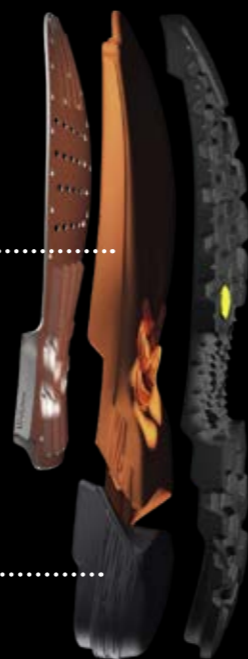
EVA SAGOMATA A COMPRESSIONE A DOPPIA DENSITÀ CON MESCOLA AD ALTO REBOUND

L'intersuola di Sulfur è specificamente progettata con due diverse aree di densità: una a densità maggiore dal mesopiede alla punta e una a densità inferiore sotto il tallone.

La schiuma EVA a densità più elevata garantisce rigidità torsionale e stabilità in fase di flessione, aggiungendo ulteriore supporto alla tecnologia Edge Frame.

EVA a maggiore densità

EVA a minore densità



TRANSIZIONE RAPIDA

L'intersuola e il profilo rocker della suola sono costruiti con una forma definita con precisione per favorire una transizione più fluida dal tallone alla punta.

Il risultato? Chi le indossa può percorrere distanze maggiori con un livello di comfort più elevato.

GRIP PRECISO



CLIMBING GRIP

SUOLA VIBRAM® MEGAGRIP™

La suola Vibram® Megagrip™ offre un grip impareggiabile sia su superfici asciutte che bagnate. Questa miscela è la migliore della categoria in termini di durata e aderenza al terreno. Il design multidirezionale del battistrada garantisce una trazione perfetta su terreni misti e in condizioni variabili.

CLIMBING ZONE

In punta, la suola del modello Sulfur ha una zona piatta ideale per l'arrampicata.

Questa caratteristica tipica delle scarpe da arrampicata offre precisione avanzata, potenza in punta e ai lati su placche, sporgenze e appigli, rendendola la scelta perfetta per le pareti più ripide.



ARCH GRIP

Al centro, sotto l'arco plantare, il design della suola Vibram® è pensato per aumentare ancor di più il livello di grip della scarpa.

La particolare forma dei suoi tasselli assicura una migliore aderenza su creste scivolose e bordi rialzati, oltre a pioli e scalette che si possono affrontare durante una via ferrata.

CARATTERISTICHE TECNICHE



BORDO PROTETTIVO IN GOMMA LEGGERA AMPIA PROTEZIONE FRONTALE E LATERALE

Un leggero bordo in gomma sulla punta e sulla parte laterale e mediale della scarpa fornisce ulteriore protezione e resistenza all'abrasione da massi, rocce e ghiaioni.

ASOLA POSTERIORE

CALZATURA FACILITATA E ATTACCO PER
IMBRAGATURA

La Sulfur è dotata di una robusta asola posteriore che aiuta a calzare le scarpe. Consente anche un aggancio rapido e sicuro sul retro della propria imbragatura e/o zaino.



IMPERMEABILE E TRASPIRANTE GORE-TEX®

I materiali selezionati per la tomaia sono testati per offrire una lunga protezione dalle intemperie garantendo impermeabilità e traspirabilità allo stesso tempo. La fodera in Gore-Tex® Extended Comfort mantiene i piedi asciutti e comodi tutto il giorno, 365 giorni all'anno.



SULFUR MEN'S

SULFUR WOMEN'S



SULFUR MS
SOFT GREY - ULTRA ORANGE
COD.: 112505 00 001

SULFUR WS
LIGHT GREY - LIGHT LILAC
COD.: 212505 00 001

• • • •

Tomaia: Pelle scamosciata, spessore 1,5 mm
Fodera: Sock lining construction in mesh morbido
Plantare: Anatomico, Ortholite®
Intersuola: EVA a doppia densità, modellata a compressione, ad alto rebound

Suola: Vibram® Megagrip™
Peso: 400 g (8 UK / 9 US)
Misure: UK 6 - 13,5 / US 7 - 14,5

• • • •

Tomaia: Pelle scamosciata, spessore 1,5 mm
Fodera: Sock lining construction in mesh morbido
Plantare: Anatomico, Ortholite®
Intersuola: EVA a doppia densità, modellata a compressione, ad alto rebound

Suola: Vibram® Megagrip™
Peso: 340 g (5 UK / 7 US)
Misure: UK 3,5 - 8,5 / US 5,5 - 10,5

SULFUR GTX® MEN'S

SULFUR GTX® WOMEN'S



SULFUR GTX® MS
 ANTHRACITE - ULTRA ORANGE
 COD.: 112506 00 001

SULFUR GTX® MS
 DEEP GREY - BLUE GREY
 COD.: 112506 00 002

SULFUR GTX® WS
 PROGRESSIVE BLUE - BLUE GREY
 COD.: 212506 00 001

SULFUR GTX® WS
 GREY - LIGHT PETROL
 COD.: 212506 00 002

• • • •

Tomaia: Pelle scamosciata, spessore 1,5 mm
Fodera: Gore-Tex® Extended Comfort
Plantare: Anatomico, Ortholite®
Intersuola: EVA a doppia densità, modellata a compressione, ad alto rebound

Suola: Vibram® Megagrip™
Peso: 420 g (8 UK / 9 US)
Misure: UK 6 - 13,5 / US 7 - 14,5

• • • •

Tomaia: Pelle scamosciata, spessore 1,5 mm
Fodera: Gore-Tex® Extended Comfort
Plantare: Anatomico, Ortholite®
Intersuola: EVA a doppia densità, modellata a compressione, ad alto rebound

Suola: Vibram® Megagrip™
Peso: 360 g (5 UK / 7 US)
Misure: UK 3,5 - 8,5 / US 5,5 - 10,5

SULFUR S GTX® MEN'S

SULFUR S GTX® WOMEN'S



SULFUR S GTX® MS
DARK OLIVE - BURNT ORANGE
COD.: 112507 00 001

SULFUR S GTX® MS
SPORT GREY - DARK OLIVE
COD.: 112507 00 002

SULFUR S GTX® MS
GRAPHITE - GREEN
COD.: 112507 00 003

SULFUR S GTX® WS
PROGRESSIVE BLUE - SOFT GREY
COD.: 212507 00 001

SULFUR S GTX® WS
DEEP GREY - LIGHT PETROL
COD.: 212507 00 002

SULFUR S GTX® WS
DARK OLIVE - WINE BORDEAUX
COD.: 212507 00 003

• • • •

Tomaia: Materiale sintetico, balistico ad alta resistenza, idrorepellente
Fodera: Gore-Tex® Extended Comfort
Plantare: Anatomico, Ortholite®
Intersuola: EVA a doppia densità, modellata a compressione, ad alto rebound

Suola: Vibram® Megagrip™
Peso: 385 g (8 UK / 9 US)
Misure: UK 6 - 13,5 / US 7 - 14,5

• • • •

Tomaia: Materiale sintetico, balistico ad alta resistenza, idrorepellente
Fodera: Gore-Tex® Extended Comfort
Plantare: Anatomico, Ortholite®
Intersuola: EVA a doppia densità, modellata a compressione, ad alto rebound

Suola: Vibram® Megagrip™
Peso: 335 g (5 UK / 7 US)
Misure: UK 3,5 - 8,5 / US 5,5 - 10,5

SULFUR S MEN'S

SULFUR S WOMEN'S



SULFUR S MS
GRAPHITE - BURNT ORANGE
COD.: 112508 00 001

SULFUR S MS
TURNED GREY - GREEN
COD.: 112508 00 002

SULFUR S MS
INK BLUE - DARK SAND
COD.: 112508 00 003

SULFUR S WS
DEEP GREY - DARK FUCHSIA
COD.: 212508 00 001

SULFUR S WS
ROSED GREY - WINE BORDEAUX
COD.: 212508 00 002

SULFUR S WS
PETROL - LIGHT PETROL
COD.: 212508 00 003

• • • •

Tomaia: Materiale sintetico, balistico ad alta resistenza
Fodera: Sock lining construction in mesh morbido
Plantare: Anatomico, Ortholite®
Intersuola: EVA a doppia densità, modellata a compressione, ad alto rebound

Suola: Vibram® Megagrip™
Peso: 375 g (8 UK / 9 US)
Misure: UK 6 - 13,5 / US 7 - 14,5

• • • •

Tomaia: Materiale sintetico, balistico ad alta resistenza
Fodera: Sock lining construction in mesh morbido
Plantare: Anatomico, Ortholite®
Intersuola: EVA a doppia densità, modellata a compressione, ad alto rebound

Suola: Vibram® Megagrip™
Peso: 325 g (5 UK / 7 US)
Misure: UK 3,5 - 8,5 / US 5,5 - 10,5

FIND YOUR ELEMENT

DUE ANNI CHE HANNO CAMBIATO IL MONDO E ANCHE NOI STESSI. LO STATO DI ISOLAMENTO CUI SIAMO STATI COSTRETTI A CAUSA DELLA PANDEMIA HA INCISO PROFONDAMENTE LE NOSTRE VITE E LE NOSTRE PROSPETTIVE. CI SIAMO SENTITI IMPROVVISAMENTE MENO LIBERI DI IMMAGINARE, DI SOGNARE, SIAMO STATI MENO LIBERI DI VIAGGIARE, DI ESPORARE IL MONDO.

DOPO DUE ANNI, FINALMENTE L'ALLENAMENTO DELLE RESTRIZIONI HA RAPPRESENTATO UN MOMENTO DI RITROVATA LIBERTÀ E AL TEMPO STESSO DI RISCOPERTA DI NOI STESSI. QUESTO È CIÒ CHE CI HA SPINTO AD INTRAPRENDERE QUESTO VIAGGIO ATTRAVERSO GLI ELEMENTI MA SOPRATTUTTO ATTRAVERSO NOI STESSI.

immagini di Lorenzo Alesi e Alice Linari

Parole di Lorenzo Alesi



Siamo tornati a viaggiare fuori dal Continente: le Isole Canarie la nostra meta.

Non ci entusiasma l'idea di prendere voli per i nostri viaggi, abbiamo infatti quasi azzerato questo modo di viaggiare, ma quando si rende necessario, per andare in un altro Continente, ci attiviamo per compensare le emissioni di CO2 supportando progetti volti alla protezione dell'ambiente.

FUERTEVENTURA CON LE SUE MONTAGNE E VULCANI È UN LUOGO INCREDIBILMENTE SUGGERIVO.



Iniziamo a scoprirla da sud, nella zona del Parco Naturale di Jandia. Dal Mirador de Cofete risaliamo verso nord per raggiungere Degollada de Cofete. Volgendo lo sguardo ad ovest il contrasto tra il colore dell'oceano e la costa è notevole.

Si cammina in ambienti in cui gli elementi della natura sprigionano tutta la loro forza. Il punto panoramico più a nord è battuto da forti venti e le nubi che si addensano sul costone ci suggeriscono di scendere a valle e dirigerci più a nord.

Lo scenario è suggestivo ed i colori del terreno richiamano alla mente paesaggi tipici di film di fantascienza su Marte. In generale, il paesaggio che ci mostra il Monumento Naturale del Monte Cardón ha pochi contrasti in termini di colori ma è di grande bellezza nelle sue forme geomorfologiche.

Ci concediamo una giornata di kite surf prima di esplorare uno dei posti più famosi dell'isola, l'Arco de Las Penitas. Il percorso per raggiungere l'arco che si trova in una delle sommità del Barranco de Las Penitas è impervio e non segnalato, la temperatura è molto alta e la fatica per raggiungere la sommità si fa sentire. Dopo circa un'ora giungiamo finalmente all'arco: una vera opera d'arte naturale. Il vento e la sabbia hanno scolpito nei secoli la pietra. Questo arco di colore rosso arancio che contrasta con l'azzurro del cielo è un'immagine da ricordare.

Come da programma dedichiamo gli ultimi giorni alla zona nord dell'isola. La nostra meta è Caledron Hondo. Salire la vetta è un'esperienza unica, nella zona ci sono diversi altri vulcani generati circa 50.000 anni fa. Arrivati nella parte più alta del cratere, circa 280 metri di altezza, la vista sugli altri vulcani è impressionante.

La camminata intorno alla bocca del vulcano dà l'opportunità di ammirare il paesaggio della parte nord dell'isola: El Cotillo, Majanicho, in lontananza Lanzarote. Le rocce fuse danno l'idea di quanta forza si sia sprigionata dalla terra durante le eruzioni che hanno creato queste strutture coniche che oggi offrono un paesaggio naturale senza eguali.

È tempo di tornare nel Continente, siamo felici di un'esperienza così intensa in un ambiente per noi insolito, temperature talvolta elevatissime, terreni impervi, colori rosso arancio, nessuna vegetazione, un'esperienza unica.



MAGMA 2.0

MAGMA È CONCEPITA PER CAMMINARE, CORRERE E ARRAMPICARSI SU TUTTI I TIPI DI TERRENO TECNICO IN MONTAGNA. FORNISCE UN NUOVO LIVELLO DI TENUTA E PROTEZIONE IN UNA SCARPA DEL TUTTO LEGGERA E COMODA.

- CALZATA PERFETTA INDIVIDUALE
- PROTEZIONE E ADERENZA SU QUALSIASI TIPO DI TERRENO
- PERFORMANCE IN DISCESA E ASSORBIMENTO DEGLI URTI



MAGMA 2.0 GTX® MEN'S



MAGMA 2.0 GTX® MS
DARK PIEDRA - TRUE LAVA
COD.: 112511 00 001



MAGMA 2.0 GTX® MS
NIGHT TIERRA - DUSTY STEPPA
COD.: 112511 00 002



MAGMA 2.0 GTX® MS
SHADOW GIUNGLA - PALE GIUNGLA
COD.: 112511 00 003

• • • •

Tomaia: Pelle scamosciata, spessore 1,6 mm, con rinforzo in gomma

Fodera: Gore-Tex® Extended Comfort

Plantare: Anatomico, Ortholite®

Intersuola: In EVA modellata a compressione, ad alto rebound + inserto ESS

Suola: Vibram® Megagrip™ Litebase™ XO SHIELD

Drop: 8 mm

Peso: 340 g (8 UK / 9 US)

Misure: UK 6 - 13,5 / US 7 - 14,5

MAGMA 2.0 GTX® WOMEN'S



MAGMA 2.0 GTX® WS
SHADOW PIEDRA - MIDWAY BACCA
COD.: 212511 00 001



MAGMA 2.0 GTX® WS
CALM ALTURA - PURE FIORI
COD.: 212511 00 002

• • • •

Tomaia: Pelle scamosciata, spessore 1,6 mm, con rinforzo in gomma

Fodera: Gore-Tex® Extended Comfort

Plantare: Anatomico, Ortholite®

Intersuola: In EVA modellata a compressione, ad alto rebound + inserto ESS

Suola: Vibram® Megagrip™ Litebase™ XO SHIELD

Drop: 8 mm

Peso: 290 g (5 UK / 7 US)

Misure: UK 3,5 - 8,5 / US 5,5 - 10,5



MAGMA 2.0 S GTX® MEN'S

MAGMA 2.0 S GTX® WOMEN'S



MAGMA 2.0 S GTX® MS
BLACK - DUSTY LAVA
COD.: 112513 00 001

MAGMA 2.0 S GTX® MS
SOMBER LATERITE - RICH LATERITE
COD.: 112513 00 005

MAGMA 2.0 S GTX® MS
CAMP GREEN - DARK GREY
COD.: 112513 00 007

MAGMA 2.0 S GTX® WS
BLACK - FRESH BACCA
COD.: 212513 00 001

MAGMA 2.0 S GTX® WS
DEEP BACCA - PURE BACCA
COD.: 212513 00 002

MAGMA 2.0 S GTX® WS
LIGHT PETROL - OFF WHITE
COD.: 212513 00 007

Tomaia: Tessuto in poliammide idrorepellente

Fodera: Gore-Tex® Extended Comfort

Plantare: Anatomico, Ortholite®

Intersuola: In EVA modellata a compressione, ad alto rebound + inserto ESS

Suola: Vibram® Megagrip™ Litebase™ XO SHIELD

Drop: 8 mm

Peso: 320 g (8 UK / 9 US)

Misure: UK 6 - 13,5 / US 7 - 14,5

Tomaia: Tessuto in poliammide idrorepellente

Fodera: Gore-Tex® Extended Comfort

Plantare: Anatomico, Ortholite®

Intersuola: In EVA modellata a compressione, ad alto rebound + inserto ESS

Suola: Vibram® Megagrip™ Litebase™ XO SHIELD

Drop: 8 mm

Peso: 280 g (5 UK / 7 US)

Misure: UK 3,5 - 8,5 / US 5,5 - 10,5

MAGMA 2.0 S MEN'S

MAGMA 2.0 S WOMEN'S



MAGMA 2.0 S MS
MIDWAY ALTURA - PURE LAVA
COD.: 112515 00 001

MAGMA 2.0 S MS
RICH LAVA - BLACK
COD.: 112515 00 002

MAGMA 2.0 S MS
DEEP BLUE - LIME GREEN
COD.: 112515 00 004

MAGMA 2.0 S WS
CALM LICHENE - LIGHT BACCA
COD.: 212515 00 002

MAGMA 2.0 S WS
DEEP MARE - SOMBER MARE
COD.: 212515 00 004

MAGMA 2.0 S WS
ROSED GREY - WINE BORDEAUX
COD.: 212515 00 005

• • • •

Tomaia: Mesh 3D traspirante
Fodera: Rivestimento in mesh morbido
Plantare: Anatomico, Ortholite®
Intersuola: In EVA modellata a compressione, ad alto rebound + inserto ESS

Suola: Vibram® Megagrip™ Litebase™ XO SHIELD
Drop: 8 mm
Peso: 310 g (8 UK / 9 US)
Misure: UK 6 - 13,5 / US 7 - 14,5

• • • •

Tomaia: Mesh 3D traspirante
Fodera: Rivestimento in mesh morbido
Plantare: Anatomico, Ortholite®
Intersuola: In EVA modellata a compressione, ad alto rebound + inserto ESS

Suola: Vibram® Megagrip™ Litebase™ XO SHIELD
Drop: 8 mm
Peso: 270 g (5 UK / 7 US)
Misure: UK 3,5 - 8,5 / US 5,5 - 10,5

MAGMA 2.0 MID GTX® MEN'S

MAGMA 2.0 MID GTX® WOMEN'S



MAGMA 2.0 MID GTX® MS
DARK PIEDRA - DUSTY STEPPA
COD.: 112512 00 001

MAGMA 2.0 MID GTX® MS
DARK SAVANA - MIDWAY FIENO
COD.: 112512 00 002

MAGMA 2.0 MID GTX® MS
SOFT GREY - BLACK
COD.: 112512 00 004

MAGMA 2.0 MID GTX® WS
SHADOW PIEDRA - RICH LAGUNA
COD.: 212512 00 001

MAGMA 2.0 MID GTX® WS
NIGHT TIERRA - DEEP BACCA
COD.: 212512 00 002

MAGMA 2.0 MID GTX® WS
LIGHT GREY - RED
COD.: 212512 00 004

• • • •

Tomaia: Pelle scamosciata, spessore 1,6 mm, con rinforzo in gomma
Fodera: Gore-Tex® Extended Comfort
Plantare: Anatomico, Ortholite®
Intersuola: In EVA modellata a compressione, ad alto rebound + inserto ESS

Suola: Vibram® Megagrip™ Litebase™ XO SHIELD
Drop: 8 mm
Peso: 410 g (8 UK / 9 US)
Misure: UK 6 - 13,5 / US 7 - 14,5

• • • •

Tomaia: Pelle scamosciata, spessore 1,6 mm, con rinforzo in gomma
Fodera: Gore-Tex® Extended Comfort
Plantare: Anatomico, Ortholite®
Intersuola: In EVA modellata a compressione, ad alto rebound + inserto ESS

Suola: Vibram® Megagrip™ Litebase™ XO SHIELD
Drop: 8 mm
Peso: 345 g (5 UK / 7 US)
Misure: UK 3,5 - 8,5 / US 5,5 - 10,5

MAGMA 2.0 S MID GTX® MEN'S

MAGMA 2.0 S MID GTX® WOMEN'S



MAGMA 2.0 S MID GTX® MS
BLACK - PURE LAVA
COD.: 112514 00 002

MAGMA 2.0 S MID GTX® MS
NIGHT GIUNGLA - DUSTY LAVA
COD.: 112514 00 004

MAGMA 2.0 S MID GTX® MS
TURNED GREY - GREEN
COD.: 112514 00 005

MAGMA 2.0 S MID GTX® WS
BLACK - MIDWAY BACCA
COD.: 212514 00 002

MAGMA 2.0 S MID GTX® WS
SHADOW PIEDRA - CLOUDY BACCA
COD.: 212514 00 003

MAGMA 2.0 S MID GTX® WS
BLUE GREY - LIGHT BLUENESS
COD.: 212514 00 005

Tomaia: Tessuto in poliammide idrorepellente

Fodera: Gore-Tex® Extended Comfort

Plantare: Anatomico, Ortholite®

Intersuola: In EVA modellata a compressione, ad alto rebound + inserto ESS

Suola: Vibram® Megagrip™ Litebase™ XO SHIELD

Drop: 8 mm

Peso: 370 g (8 UK / 9 US)

Misure: UK 6 - 13,5 / US 7 - 14,5

Tomaia: Tessuto in poliammide idrorepellente

Fodera: Gore-Tex® Extended Comfort

Plantare: Anatomico, Ortholite®

Intersuola: In EVA modellata a compressione, ad alto rebound + inserto ESS

Suola: Vibram® Megagrip™ Litebase™ XO SHIELD

Drop: 8 mm

Peso: 320 g (5 UK / 7 US)

Misure: UK 3,5 - 8,5 / US 5,5 - 10,5

FIND YOUR ELEMENT



Immagini di Lorenzo Alesi e Alice Linari

Parole di Lorenzo Alesi



Ghiacciaio del Groner, Alpi Svizzere. Risalirlo sul fianco sinistro per i 14 km della sua lunghezza è un po' sentirsi immersi in uno spazio senza tempo.

A sud Breithorn, Polluce, Castore, Lyskamm e Monte Rosa lo incorniciano in uno dei più bei scenari dell'arco Alpino. Da Rotenboden, che si può raggiungere con il trenino del Gornergrat, verso la Monte Rosa Hütte, il sentiero nella prima parte scende dolcemente verso il letto del ghiacciaio. Osservare quelle vette di 4.000 m che sovrastano la lingua di ghiaccio, quelle vette che spesso scendiamo con gli sci, osservarle dal basso fa un certo effetto.

QUELLE IMMENSE MASSE DI GHIACCIO IN CONTINUO MOVIMENTO DANNO AL TEMPO STESSO UN SENSO DI APPARTENENZA E DI FRAGILITÀ.

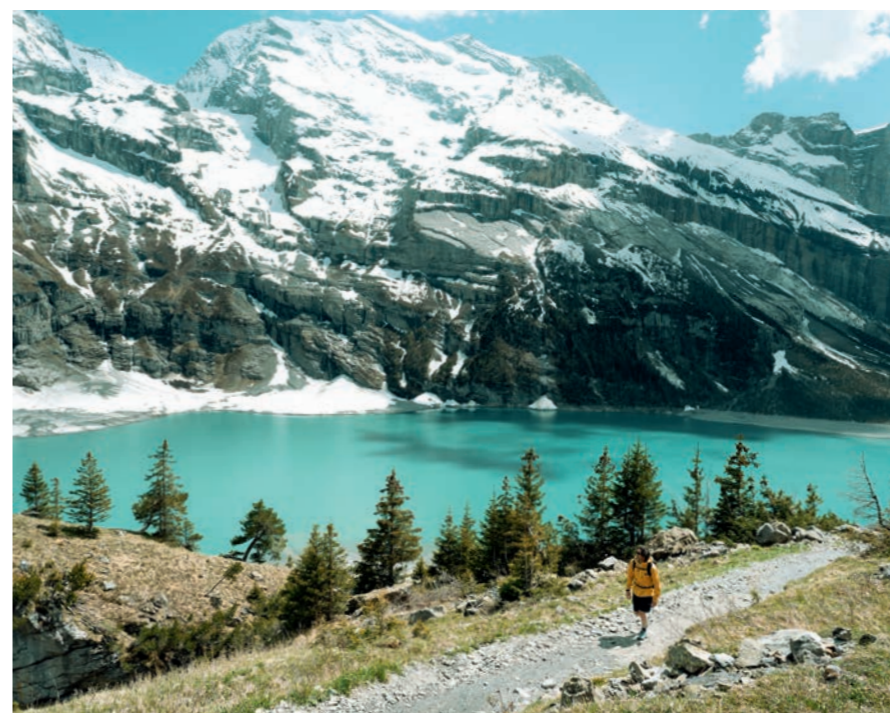
Arrivati quasi al letto del ghiacciaio si inizia la risalita verso la Monte Rosa Hütte che raggiungiamo poco dopo affrontando alcuni passaggi su corde fisse e passerelle in legno.

Da qui la vista è mozzafiato. Spazia dal Monte Rosa al Gornergrat al Cervino.



I crepacci che segnano il letto del ghiacciaio sembrano quasi farlo respirare, lo rendono più vivo ed in movimento di quanto già sia. I torrenti che lo solcano e i numerosi laghetti che si formano danno realmente il senso di fusione.

Rimaniamo ancora qualche minuto ed è tempo di tornare, di seguire quei torrenti perché l'acqua nelle sue forme è l'elemento della nostra prima tappa e dai ghiacciai ora ci spostiamo verso i laghi, uno in particolare.



Lasciato Zermatt, ci dirigiamo verso uno dei laghi alpini che ci incuriosisce maggiormente: Oeschinensee. Questo luogo è incredibile, patrimonio mondiale dell'UNESCO, un lago alpino intatto alimentato da torrenti glaciali, forse il più bel lago di montagna che abbiamo mai visto. Circondato da cime di 3.000 m quali Blüemlisalp, Oeschinenhorn, Fründenhorn e Doldenhorn che si immergono a piombo nelle acque e conferiscono al lago un aspetto incredibile.

Un posto unico dove sicuramente l'elemento Acqua per noi trova la sua perfetta declinazione.

FORGE 2.0

LA FORGE 2.0 È UN MODERNO SCARPONCINO DA TREKKING IN PELLE IN GORE-TEX® IMPERMEABILE E TRASPIRANTE E DALLA VESTIBILITÀ ANATOMICA. È STATA PROGETTATA PER FORNIRE SOSTEGNO, COMFORT E PROTEZIONE VERSATILI E DURATURI, ANCHE SU TERRENI TECNICI.



SOSTEGNO E VERSATILITÀ CONFORTEVOLI



SOSTEGNO E VERSATILITÀ

PLACCA DI SUPPORTO DUREVOLE E
INSERTO PROTETTIVO ESS

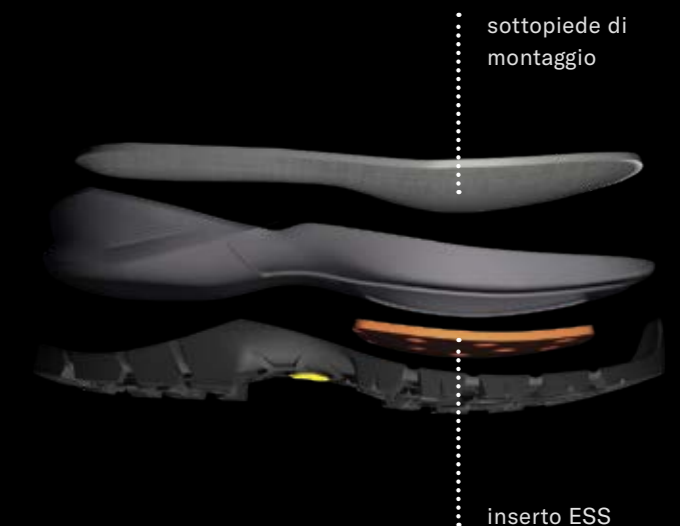
Sopra la suola e l'intersuola della Forge è stata posizionata una placca in polipropilene bianco che aumenta la rigidità e fornisce un maggiore supporto su terreni più tecnici.

L'intersuola, realizzata in EVA compressa, beneficia di un ulteriore inserto ESS per proteggere l'avampiede dalle rocce più dure e appuntite.

OTTIMA CALZATA, FIN DA SUBITO FORMA ANATOMICA

Fare trekking in montagna significa percorrere lunghe distanze su terreni accidentati. Per questo è fondamentale indossare scarpe versatili che offrano supporto, protezione e durata senza rinunciare al comfort.

La tomaia del modello Forge è costruita e modellata su una forma anatomica per offrire una vestibilità precisa e comoda. Tiene l'avampiede e il tallone ben saldi per assicurare prestazioni più versatili su terreni tecnici.



LINGUETTA DAL DESIGN CLASSICO CALZATA FACILE E CAMMINATA COMODA

Il classico design della linguetta e dell'allacciatura è stato concepito per facilitare la calzatura, oltre a fornire alla caviglia una migliore libertà di movimento durante la camminata. Soprattutto nelle lunghe discese in montagna questo vantaggio si rivela particolarmente efficace.

GRIP VERSATILE



GRIP

SUOLA VIBRAM® XS TREK EVO™

La Forge 2.0 è dotata della migliore suola di categoria, la Vibram® XS Trek EVO™, per un'aderenza eccezionale su tutti i tipi di superficie, sia asciutta che bagnata. Lo specifico design dei tasselli garantisce una potenza di frenata e una trazione multidirezionali.

TASSELLI ESTERNI



ZONA DA SEMI-ARRAMPICATA



TASSELLI INTERNI



CANALI AUTOPULENTI



COSTRUZIONE DELLA SUOLA ADATTIVA

La suola della Forge 2.0 è ispirata alla natura, per affrontare la natura.

- Tasselli esterni per adattabilità al suolo e stabilità su terreni diversi
- Zona da semi-arrampicata per prestazioni di avvicinamento più tecniche
- Tasselli interni per trazione multidirezionale
- I canali autopulenti mantengono la suola libera da detriti e fango

CARATTERISTICHE TECNICHE



PELLE NABUK

COMFORT E PROTEZIONE

La tomaia della Forge 2.0 è realizzata in pelle di alta qualità spessa 1,9 mm, che si adatta naturalmente alla forma del piede e offre una buona traspirabilità.

Allo stesso tempo, la pelle Nabuk è estremamente resistente e garantisce un'elevata protezione dai graffi.

BORDO IN GOMMA LEGGERA

AMPIA PROTEZIONE IN PUNTA E AI LATI

Un leggero bordo in gomma sulla punta e sulla parte laterale e mediale della scarpa aggiunge ulteriore protezione e resistenza all'abrasione contro rocce e ghiaioni.



IMPERMEABILITÀ E TRASPIRABILITÀ

GORE-TEX®

La fodera in Gore-Tex® Extended Comfort assicura una protezione dalle intemperie assicurando alti livelli di impermeabilità e traspirabilità nel lungo termine, per avere piedi asciutti e comodi tutto il giorno, 365 giorni all'anno.

FORGE 2.0 GTX® MEN'S

FORGE 2.0 GTX® WOMEN'S



FORGE 2.0 GTX® MS
DEEP GREY - ULTRA ORANGE
COD.: 112509 00 001

FORGE 2.0 GTX® MS
TUNDRA - COOL GREY
COD.: 112509 00 002

FORGE 2.0 GTX® MS
TURNED GREY - GREEN
COD.: 112509 00 003

FORGE 2.0 GTX® WS
DEEP GREY - DARK FUCHSIA
COD.: 212509 00 001

FORGE 2.0 GTX® WS
SOFT GREY - LIGHT PETROL
COD.: 212509 00 002

FORGE 2.0 GTX® WS
DARK AVIO - LIGHT BLUENESS
COD.: 212509 00 003

• • • •

Tomaia: Pelle nabuk, spessore 1,9 mm
Fodera: Gore-Tex® Extended Comfort
Plantare: Preformato, in EVA
Intersuola: In EVA compressa con sottopiede di montaggio + inserto ESS

Suola: Vibram® XS TREK EVO™
Peso: 630 g (8 UK / 9 US)
Misure: UK 6 - 13,5 / US 7 - 14,5

• • • •

Tomaia: Pelle nabuk, spessore 1,9 mm
Fodera: Gore-Tex® Extended Comfort
Plantare: Preformato, in EVA
Intersuola: In EVA compressa con sottopiede di montaggio + inserto ESS

Suola: Vibram® XS TREK EVO™
Peso: 550 g (5 UK / 7 US)
Misure: UK 3,5 - 8,5 / US 5,5 - 10,5

FIND YOUR ELEMENT

Immagini di Lorenzo Alesi e Alice Linari

Parole di Lorenzo Alesi



Era da un po' che non facevamo delle escursioni nella parte est della Catena dei Monti Sibillini.

Sono le nostre montagne di casa ma non finiscono mai di stupirci per la loro bellezza e i loro colori.

L'idea è di attraversare in quota l'intera catena, questa volta dal Monte Sibilla verso sud



fino al Monte Vettore e poi Forca di Presta e Pian Grande.

Dal Rifugio Sibilla, ancora chiuso dopo il sisma del 2016, dopo aver raggiunto la sella del Monte Zampa iniziamo la traversa sulla cresta con un panorama senza eguali. A est la vista sul Mare Adriatico, a Sud sulle vette dei Sibillini che si succedono una dietro l'altra ad indicare naturalmente il percorso che dovremo compiere.

Questo è sicuramente l'itinerario dove il vento sibila maggiormente. Sempre in quota, sempre su creste affilate per arrivare fino al Monte Porche.

IL PERCORSO DIVENTA PIÙ DOLCE QUANDO ATTRAVERSIAMO LA ZONA DI PALAZZO BORGHESI FINO AL MONTE ARGENTELLA.

Da qui la vista sulla valle del lago di Pilato ci fa riflettere su quanto fosse diversa questa area milioni di anni fa. La valle glaciale del lago di Pilato in estate ha solo qualche nevaio nei canali ripidi protetti dalle creste del Redentore. Il lago a causa della crisi idrica dovuta alle scarse precipitazioni degli ultimi anni rischia di estinguersi, e con esso il piccolo crostaceo endemico del luogo.



Proseguiamo il nostro cammino, da Forca Viola si risale sulle creste del Redentore, sotto di noi ad ovest Castelluccio di Norcia, la Piana ed i colori della fioritura che disegna un quadro naturale.

Il vento ci accompagna lungo tutto il percorso, soffia costantemente da ovest ad est. Sferza le creste come di consueto. Nei Sibillini è sicuramente l'elemento dominante.



Proseguiamo fino al nuovo bivacco Zilioi per poi ridiscendere a Forca di Presta al tramonto. Dopo aver allestito il bivacco e aver mangiato ci mettiamo con il naso all'insù.

Il vento ha spazzato via le nubi che salivano dalla piana e il cielo è incredibilmente terso.

L'inesistenza dell'inquinamento luminoso, con solo poche fioche luci dei villaggi più basso, rende possibile ammirare la Via Lattea a occhi nudi. Uno spettacolo della natura a cui non tutti hanno la fortuna di poter assistere.

La Via Lattea che riempie la volta celeste e decine di stelle cadenti che la attraversano lasciando una scia a volte lunghissima.

I MONTI SIBILLINI SONO DEFINITI MONTAGNE MAGICHE PERCHÉ È UNO DI QUI POCHI POSTI AL MONDO IN CUI IL RAPPORTO CON GLI ELEMENTI DELLA NATURA È DAVVERO INTENSO.

PLASMA GTX® MEN'S

PLASMA GTX® WOMEN'S



PLASMA GTX® MS
DARK PIEDRA - TRUE MARE
COD.: 112483 00 003

PLASMA GTX® MS
SHADOW SAVANA - DUSTY FIENO
COD.: 112483 00 004

PLASMA GTX® WS
DEEP LAGO - FRESH LAGUNA
COD.: 212483 00 003

• • • •

Tomaia: Pelle nabuk, spessore 1,6 mm
Fodera: Gore-Tex® Extended Comfort
Plantare: C.A.S. personalizzabile - Hiking
Intersuola: Sistema Agile; EVA a doppia densità + inserto in TPU

Suola: Vibram® Megagrip™
Peso: 450 g (8 UK / 9 US)
Misure: UK 6 - 13,5 / US 7 - 14,5

• • • •

Tomaia: Pelle nabuk, spessore 1,6 mm
Fodera: Gore-Tex® Extended Comfort
Plantare: C.A.S. personalizzabile - Hiking
Intersuola: Sistema Agile; EVA a doppia densità + inserto in TPU

Suola: Vibram® Megagrip™
Peso: 380 g (5 UK / 7 US)
Misure: UK 3,5 - 8,5 / US 5,5 - 10,5

PLASMA MID GTX® MEN'S

PLASMA MID GTX® WOMEN'S



PLASMA MID GTX® MS
DARK PIEDRA - MIDWAY PIEDRA
COD.: 112491 00 001

PLASMA MID GTX® MS
DARK SAVANA - DUSTY CAMPO
COD.: 112491 00 003

PLASMA MID GTX® WS
DARK SAVANA - CLOUDY LAGUNA
COD.: 212491 00 001

PLASMA MID GTX® WS
SHADOW PIEDRA - FRESH LAGUNA
COD.: 212491 00 002

• • • •

Tomaia: Pelle scamosciata, spessore 1,6 mm
Fodera: Gore-Tex® Extended Comfort
Plantare: C.A.S. personalizzabile - Hiking
Intersuola: Sistema Agile; EVA a doppia densità + inserto in TPU

Suola: Vibram® Megagrip™
Peso: 510 g (8 UK / 9 US)
Misure: UK 6 - 13,5 / US 7 - 14,5

• • • •

Tomaia: Pelle scamosciata, spessore 1,6 mm
Fodera: Gore-Tex® Extended Comfort
Plantare: C.A.S. personalizzabile - Hiking
Intersuola: Sistema Agile; EVA a doppia densità + inserto in TPU

Suola: Vibram® Megagrip™
Peso: 445 g (5 UK / 7 US)
Misure: UK 3,5 - 8,5 / US 5,5 - 10,5

TECNICA

CLASSIC COLLECTION



KILIMANJARO II GTX® MEN'S



KILIMANJARO II GTX® WOMEN'S



KILIMANJARO II GTX® MS
SHADOW PIEDRA - SOMBER MARE
COD.: 112432 30 008

KILIMANJARO II GTX® MS
SHADOW GIUNGLA - DUSTY CAMPO
COD.: 112432 30 009

• • • •

Tomaia: Pelle scamosciata, spessore 1,6 - 1,8 mm; tech nylon
Fodera: Gore-Tex® Extended Comfort
Plantare: Preformato, in schiuma
Intersuola: Die Cut EVA

Suola: Vibram® Adula 2, XS Trek
Peso: 610 g (8 UK / 9 US)
Misure: UK 6 - 13,5 / US 7 - 14,5



KILIMANJARO II GTX® WS
MIDWAY DESERTO - SOMBER LAGUNA
COD.: 212432 30 011

KILIMANJARO II GTX® WS
DEEP LAGO - RICH LAGUNA
COD.: 212432 30 012

• • • •

Tomaia: Pelle scamosciata, spessore 1,6 - 1,8 mm; tech nylon
Fodera: Gore-Tex® Extended Comfort
Plantare: Preformato, in schiuma
Intersuola: Die Cut EVA

Suola: Vibram® Adula 2, XS Trek
Peso: 550 g (5 UK / 7 US)
Misure: UK 3,5 - 8,5 / US 5,5 - 10,5

MAKALU IV GTX® MEN'S



MAKALU IV GTX® WOMEN'S



MAKALU IV GTX® MS
SHADOW PIEDRA - RICH LAVA
COD.: 112433 30 019



MAKALU IV GTX® MS
SHADOW GIUNGLA - DARK PIEDRA
COD.: 112433 30 020



MAKALU IV GTX® MS
RICH LATERITE - BLACK
COD.: 112433 30 021



MAKALU IV GTX® WS
MIDWAY PIEDRA - DARK PIEDRA
COD.: 212433 30 024



MAKALU IV GTX® WS
MIDWAY DESERTO - DARK DESERTO
COD.: 212433 30 025



MAKALU IV GTX® WS
DEEP LAGUNA - RICH LAGUNA
COD.: 212433 30 026

• • • •

Tomaia: Pelle scamosciata, spessore 1,6 - 1,8 mm; tessuto
Fodera: Gore-Tex® Extended Comfort
Plantare: Preformato, in schiuma
Intersuola: Die Cut EVA

Suola: Vibram® Adula 2, XS Trek
Peso: 575 g (8 UK / 9 US)
Misure: UK 6 - 13,5 / US 7 - 14,5

• • • •

Tomaia: Pelle scamosciata, spessore 1,6 - 1,8 mm; tessuto
Fodera: Gore-Tex® Extended Comfort
Plantare: Preformato, in schiuma
Intersuola: Die Cut EVA

Suola: Vibram® Adula 2, XS TREK
Peso: 490 g (5 UK / 7 US)
Misure: UK 3,5 - 8,5 / US 5,5 - 10,5

MAKALU II GTX® JR



MAKALU II GTX® JR
BLACK - RICH LAVA
COD.: 353158 00 001



MAKALU II GTX® JR
TRUE LAGO - LIGHT PRATO
COD.: 353158 00 002



MAKALU II GTX® JR
SOMBER FIORI - BLACK
COD.: 353158 00 003

• • • •

Tomaia: Pelle scamosciata, spessore 1,4 - 1,6 mm; mesh
Fodera: Gore-Tex® Extended Comfort
Plantare: Anatomico Tecnica

Suola: Paw Kid - Vibram® XS Trek
Peso: 335 g
Misure: EU 25-35 / 36-40



P.O.P. SOLUTIONS



TOTEM MULTI TOOL FOOTWEAR
IL TOTEM NON INCLUDE LA GRAFICA DI PRODOTTO.
CODE: 45280U 00 001

TOTEM GRAPHICS
MAGMA LOW: 45280T 00 001 (EN) / 002 (DE) / 003 (IT) / 004 (FR)
MAGMA MID: 45280S 00 001 (EN) / 002 (DE) / 003 (IT) / 004 (FR)
SULFUR: 452807 00 001 (EN) / 002 (DE) / 003 (IT) / 004 (FR)
FORGE: 452808 00 001 (EN) / 002 (DE) / 003 (IT) / 004 (FR)

TECNICA WALL/DESK DISPLAY

MAGMA LOW: 452821 00 001
MAGMA MID: 452821 01 001
SULFUR: 452821 02 001
FORGE: 452821 03 001



FLOOR STAND
40 x 160 CM
(SENZA GRAFICHE)
CODE: 45280L 00 001



FLOOR STAND GRAPHICS

MAGMA LOW: 452822 00 001
MAGMA MID: 452822 01 001
SULFUR: 452822 02 001
FORGE: 452822 03 001

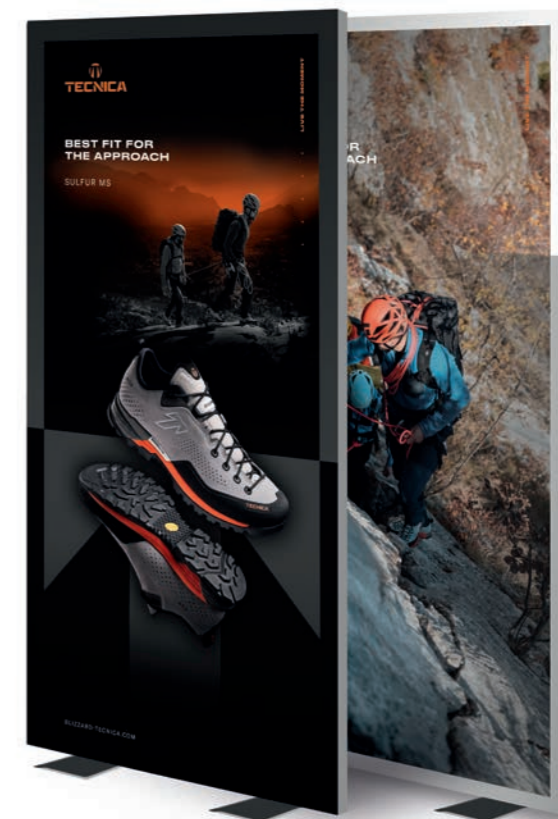
ALU FRAMES

L'ALU FRAME INCLUDE SOLTANTO LA STRUTTURA SENZA GRAFICHE

80 x 200 COD: 45280V 00 001
100 x 200 COD: 45270W 01 001
150 x 200 COD: 45280W 00 001

ALU FRAME GRAPHICS

MAGMA LOW	MAGMA MID	SULFUR	FORGE
80 x 200 COD: 452810 00 001	80 x 200 COD: 452809 00 001	80 x 200 COD: 452811 00 001	80 x 200 COD: 452812 00 001
100 x 200 COD: 452810 01 001	100 x 200 COD: 452809 01 001	100 x 200 COD: 452811 01 001	100 x 200 COD: 452812 01 001
150 x 200 COD: 452810 02 001	150 x 200 COD: 452809 02 001	150 x 200 COD: 452811 02 001	150 x 200 COD: 452812 02 001





TECNICA CUBE FTW
CODE: 452813 00 001



TECNICA CARPET FTW
50 x 80 CM
CODE: 452814 00 001



TECNICA ENDLESS BANNER FTW
CODE: 452818 00 001



TECNICA INDOOR FLAG FTW
2,2 M
COD: 452816 00 001



TECNICA OUTDOOR FLAG FTW
5 M
COD: 452817 00 001



TECNICA TENT 5 x 5 MT FTW
CODE: 452819 00 001



TECNICA INFLATABLE POUF FTW
CODE: 452820 00 001

TABELLA DELLE TAGLIE

EU	35	35½	36	36⅔	37½	38	38⅔	39½	40	40⅔	41½	42	42⅔	43⅓	44	44½	45	45⅔	46½	47	47⅔	
UK	2,5	3	3,5	4	4,5	5	5,5	6	6,5	7	7,5	8	8,5	9	9,5	10	10,5	11	11,5	12	12,5	
US UOMO								7	7,5	8	8,5	9	9,5	10	10,5	11	11,5	12	12,5	13	13,5	14
US DONNA		5	5,5	6	6,5	7	7,5	8	8,5	9	9,5	10	10,5									



45280600 001 TEC. FOOTWEAR CAT. SS23 IT



8 050459 990638

TECNICA GROUP S.P.A. VIA FANTE D'ITALIA 56,
31040 GIAVERA DEL MONTELLO (TV) ITALY

DATE OF PRINT: MAY 2022

BLIZZARD-TECNICA.COM